

# „Respekt für die Bundeswehr“

Interview mit Marcus Kühnlein von der Reservistenkameradschaft Schwabach

SCHWABACH – Von 13 auf 75 Mitglieder: Die neue Reservistenkameradschaft Schwabach kann auf einen glücklichen Start zurückblicken. Ein Gespräch mit dem Vorsitzenden Marcus Kühnlein.

Wie fühlt man sich nach den ersten 20 Monaten?

**Kühnlein:** Es ist ein gutes Gefühl. Denn wir haben in der kurzen Zeit viel erreicht und erlebt.

Sie haben ja ein rasantes Wachstum hingelegt. Aus 13 Gründungsmitgliedern im Januar 2015 sind bis heute 75 Mitglieder geworden.

**Kühnlein:** Ja, das stimmt. Ich hätte das eigentlich nicht so erwartet. Ich hatte mir freilich selbst ein Ziel gesetzt. Aber diese Mitgliederzahl ist längst übertroffen.

Seit April 2016 gibt es eine Mitglieder-Kampagne des Verbandes. Die RK Schwabach liegt bundesweit an zweiter Stelle. Warum läuft es in Schwabach so gut?

**Kühnlein:** Sehr schön, dass wir da vorne dabei sind. Das liegt sicher daran, dass wir sehr viel und intensiv an Angeboten arbeiten. Ohne harte Arbeit geht gar nichts mehr heutzutage. Es reicht eben nicht, jemandem

einen Flyer in die Hand zu drücken und zu sagen: Schau doch mal vorbei. Da kommt keiner. Man muss schon aktiver werden. Aber auch die Möglichkeiten in unserem Verband tragen zum Erfolg in Schwabach bei.

Muss man denn bei der Bundeswehr gewesen sein, um Mitglied zu werden?

**Kühnlein:** Bei uns kann ja jeder Mitglied werden. Es gibt natürlich von den Veranstaltungen schon einen Unterschied. Nicht jeder kann überall teilnehmen. Dennoch gibt es für jene, die nicht bei der Bundeswehr waren, sehr viele Möglichkeiten. Beispielsweise

Wandern, Sanitätsausbildung, Kleiderschwimmen, Sportabzeichen, Retten und Bergen von Verschuhten, Vereinsabende, Busfahrten zu Museen, Fahrten in Kasernen, Schießsport, Echtes Vereinsleben also.

Was haben Sie für das nächste Jahr geplant?

**Kühnlein:** Im März 2017 veranstalten wir unser Benefiz-Konzert zugunsten des Bundeswehr-Sozialwerkes und des Schwabacher Aurex. Wir hoffen

natürlich, dass genügend Karten verkauft werden. Unsere Homepage [www.rk-schwabach.de](http://www.rk-schwabach.de) gibt hier Auskunft. Wir werden einen Orientierungsmarsch organisieren, der als Vorbereitung zum Kreisvielseitigkeits-Wettkampf gelten soll. Weitere Aus- und Fortbildungen werden wir anbieten, auch ein Sommerfest wird es geben.

Sie nehmen zum zweiten Mal am Volkstrauertag teil, aber mit einer Kranzniederlegung. Hat das eine besondere Bedeutung?

**Kühnlein:** Der Kranz ist für mich eine Selbstverständlichkeit. Er steht dafür, dass wir bei solchen Anlässen unserer gefallenen Soldaten der jüngst vergangenen Jahrzehnte gedenken. Und natürlich gedenken wir der gefallenen Soldaten sowie der sinnlos getöteten Menschen aus den Weltkriegen. Wir dürfen aber nicht vergessen: Das sinnlose Sterben geht ja weiter. Wir sollten schon auch dieser Menschen gedenken, egal aus welchem Land sie stammen. Seitdem die Wehrpflicht ausgesetzt wurde, hat man das Gefühl, dass unser Land Soldaten fremd sind. Meiner Meinung nach sollte aber immer noch respektiert werden, was die Kameraden in der Bundeswehr für unser Land leisten. *stt*

# Schon viel bewegt

Jahresversammlung der Schwabacher Reservisten

SCHWABACH – Kürzlich hat die erste Jahresversammlung der Reservistenkameradschaft Schwabach (RK Schwabach) seit ihrer Gründung im Januar 2015 stattgefunden. Seither hat sich in der neuen Kameradschaft viel getan. Aktuell hat die RK Schwabach 75 Mitglieder.

Bis Dato wurden zwei Orientierungsmärsche selbst organisiert und durchgeführt. Sieben Sitzungen sind für Themen zur Weiterbildung genutzt worden. Viele Kameraden nahmen an verschiedenen dienstlichen sowie Verbandsveranstaltungen teil. Im Mai 2016 haben zwei Teams aus Schwabach am Kreisvielseitigkeitswettkampf in Neunkirchen am Sand teilgenommen. Sie erreichten den fünften und siebten Platz.

Bereits im Juni 2015 ist die Reservisten-Arbeitsgemeinschaft „Schießsport“ mit 23 Mitgliedern gegründet worden. Bis heute ist sie auf 57 Mitglieder angewachsen, die ihre Schützennägel in Schwabach gefunden haben. Mit dem zweiten Platz bei der Kreismeisterschaft in GK-Pistole holte sich das Team die Fahrkarte zur Bezirksmeisterschaft. In Burghann belegte die vierköpfige Mannschaft

einen sehr guten vierten Platz. Im August 2016 holten die Schützen der RK Schwabach den Otto-Lilienthal-Pokal in Roth und haben mit diesem Erfolg einige überrascht. Im Januar 2016 wurde dann noch die Arbeitsgemeinschaft „Katastrophenschutz“ gegründet. Sie hat jetzt 16 Mitglieder.

Bei der Sitzung waren einige Nachwahlen erforderlich. Schriftführer der RK Schwabach sind nun Stephan Alt und Markus Berger. Zum Schriftführer der AG Schießsport wurde Gerd Pfaffinger bestimmt. Dominik Böhl wurde zum zweiten Revisor gewählt. Delegierte für die Bezirksversammlung sind Stephan Alt, Marco Kallweit, Herbert Pfeiffer, Gerhard Sehatschek, Roland Loritz und Alois Blomeier.

Ehrungen für besondere Leistungen haben folgende Reservistenkameraden aus Schwabach erhalten: Die Ehrennadel in Silber erhielten Marcus Kühnlein und Pierre Zettler, die Ehrennadel in Bronze Christoph Cada, Stephan Alt, Udo Baumgärtner, Herbert Pfeiffer und Patrick Kühnlein. Das Ehrenabzeichen in Bronze für Nichtmitglieder ging an Uwe Döllinger, Gerd Silberhorn, Arthur Gerhäuser und Claus Richter. *stt*

## Das Interview



## Welche Rechte haben Reisende bei Flugausfall?

Bei Annullierung oder Ausfall eines Fluges stehen Reisenden verschiedene Ansprüche zu:

Ohne jede Einschränkung sind dem Reisenden, der am Flughafen vom Flugausfall betroffen ist, seine Flugscheinkosten zu erstatten. Ferner steht ihm ein kostenloser Rückflug zum Abflugort oder ein Recht auf anderweitige Beförderung zu. Darüber hinaus müssen dem Reisenden Mahlzeiten und Erfrischungen zur Verfügung gestellt werden, welche in einem angemessenen Verhältnis

zur Wartezeit stehen. Auch muss das Luftfahrtunternehmen sicherstellen, dass dem Reisenden zwei unentgeltliche Kommunikationsmöglichkeiten, wie zum Beispiel zwei Telefongespräche, Telefaxe oder E-Mails, gegeben werden.

Gibt es am nächsten Tag einen Ersatzflug, hat der Reisende einen Anspruch auf eine Unterbringung in einem Hotel sowie dem Transfer zwischen dem Flughafen und dem Hotel.

Eine finanzielle Ausgleichszahlung hat das Luftfahrtunternehmen nur zu erbringen, wenn die Information über die Annullierung nicht rechtzeitig erfolgt ist, oder dann, wenn es nicht nachweisen kann, dass die Annullierung trotz zumutbarer Maßnahmen auf außergewöhnliche unvermeidbare Umstände zurückzuführen ist.

Jeder vom Flugausfall betroffener Reisender hat Anspruch auf eine Ausgleichszahlung. Diese variiert abhängig von der Flugentfernung zwischen 250 und 600 Euro.

Das Luftfahrtunternehmen kann unter bestimmten Voraussetzungen die Ausgleichszahlung um bis zu 50 Prozent kürzen. Bei einem geplanten Flug mit einer Entfernung un-

ter 1.500 km kann eine Kürzung erfolgen, wenn ein Alternativflug angeboten wurde, mit welchem man das Endziel in nicht später als zwei Stunden erreicht. Hierbei ist es unerheblich, ob der Ersatzflug tatsächlich gewählt wird oder ob man von der Reise zurücktritt.

Eine Ausgleichszahlung muss hingegen nicht gezahlt werden, wenn außergewöhnliche Umstände vorliegen. Diese liegen beispielsweise vor bei politischer Instabilität, bei unerwarteten Flugsicherheitsmängeln oder bei Streiks.

Technische Mängel hingegen stellen grundsätzlich keine außergewöhnlichen Umstände dar. Lediglich ausnahmsweise, wenn die technischen Probleme auf Vorkommnisse zurückzuführen sind, die nicht Teil der normalen Ausübung der Tätigkeit des betroffenen Luftfahrtunternehmens sind und tatsächlich nicht zu beherrschen sind, also zum Beispiel bei Schäden durch Sabotage oder Terrorismus, liegen doch außergewöhnliche Umstände vor.

Wird der Flug beispielsweise wegen eines Streiks gestrichen, so geht die Rechtsprechung davon aus, dass außergewöhnliche Umstände vorliegen. Hierbei ist es egal, ob es sich um einen Streik der Piloten, des Bord- oder Bodenpersonals oder auch Dritten handelt. Fällt der Flug nicht in die unmittelbare Streikphase, wird er aber aufgrund der Auswirkungen des Streiks gestrichen, liegen in der Regel keine außergewöhnlichen Umstände vor.



Rechtsanwältin Dorothea Ehrmann

\* Bei Einhaltung einer der folgenden Fristen ist der Anspruch auf Ausgleichszahlung ausgeschlossen: Wenn der Reisende

- mindestens zwei Wochen vor dem planmäßigen Abflug von der Annullierung unterrichtet wurde
- zwei Wochen bis sieben Tage vor der planmäßigen Abflugzeit von der Annullierung unterrichtet wurde und ihm ein Angebot zur anderweitigen Beförderung gemacht wurde, welches es ermöglicht, nicht mehr als zwei Stunden vor der planmäßigen Abflugzeit abzufliegen und das Endziel höchstens vier Stunden nach der planmäßigen Ankunft zu erreichen
- weniger als sieben Tage vor der planmäßigen Abflugzeit unterrichtet wurde und ihm ein Angebot zur anderweitigen Beförderung gemacht wurde, welches es ermöglicht nicht mehr als eine Stunde vor der planmäßigen Abflugzeit abzufliegen und das Endziel höchstens zwei Stunden nach der planmäßigen Ankunft zu erreichen.

Text: Rechtsanwältin Dorothea Ehrmann, Kanzlei Fürbeth und Kollegen, Schwabach / Foto: oh



Spalter Straße 38  
Telefon 0 91 78 / 2 45  
91183 Aßenberg  
Fax 0 91 78 / 55 28  
[www.koepfel-abenberg.de](http://www.koepfel-abenberg.de)  
e-mail: info@koepfel-abenberg.de

<p style="text-align: center;"><b>Musik</b></p> <p><b>ROCKY</b> das schlagfertige Musical in Stuttgart - letzte Chance! 04.12. ab 89 € Bus, Kat. 4, Glas Sekt.</p> <p><b>**NEU** MARY POPPINS</b> verzaubert Stuttgart 04.12. ab 109 € Bus, Kat. 4, Glas Sekt.</p> <p><b>ALTÖTTING-St. Anna Basilika</b> Das große Adventskonzert mit Senta Berger, intern. Solisten und dem Tölzer Krabenchor 11.12. Bus, Karte Kat. 1 76 €</p> <p><b>HAMBURG</b> - die Musicalmetropole 16.-18.12.2016 Bus, UF, Hotel im Zentrum, Stadtrundfahrt, Musicaltransfer ab 215 €</p>	<p style="text-align: center;"><b>Weihnachtsmärkte</b></p> <p><b>26.11. CHIEMSEE Fraueninsel</b> Busfahrt, Schifffahrt 42 €</p> <p><b>26.11. BÄLDESCHWAIGE</b> - bäuerliche Weihnacht im Donauried <b>WINTERWUNDERLAND</b> beim Dehner in Rain am Lech 28 €</p> <p><b>27.11. BAD TÖLZ</b> und Freilichtmuseum Glemteiten Bus, Eintritt Freilichtmuseum 37 €</p> <p><b>30.11. Schokoladenfestival TUBINGEN</b> Busfahrt 39 €</p> <p><b>06.12. ESSLINGEN</b> Mittelalterl. &amp; Weihnachtsmarkt <b>LUDWIGSBURGER Barock-Weihnacht</b> 38 €</p> <p><b>07.12. SALZBURG</b> Busfahrt, Stadtrundgang 43 €</p> <p><b>09.12. Weihnachtszauber GUT WOLFGANGHOF</b> Busfahrt, Eintritt 23,50 €</p> <p><b>10.12. Seiffen-Erzgebirge</b> große Bergparade, Busfahrt 39 €</p> <p><b>11.12. ALTÖTTING</b> Adventskonzert in der St. Anna Basilika mit Senta Berger, intern. Solisten und dem Tölzer Krabenchor Bus, Karte Kat. 1 76 €</p> <p><b>11.12. Striezelmarkt in DRESDEN</b> Bus, 39 €</p> <p><b>14.12. Adventszauber Schloss Heilbrunn und GUT AIDERBICHL</b> Bus, Eintritt Gut Aiderbichl 49 €</p> <p><b>17.12. Weihnachtliches ERFURT</b> Busfahrt 38 €</p> <p><b>17.12. Lichterzauber Bay.Wald</b> Wald/Wipfel/Weg / Glasdorf Weinfortner Bus, Eintritt Wald/Wipfel/Weg 39,50 €</p>
--	---

**REISEN**

**WELLNESS** im Zillertal  
18.-20.11. Bus, 4\*Hotel in Fügen, HP, Mittagsimbiss, uvm 275 €

**Advent im Salzkammergut – Wolfgangsee und Bad Ischl**  
02.-04.12. Bus, 3\*Hotel St. Georgen, HP, Ausflüge, Schifffahrt, uvm 225 €

**Adventssingen „Böhmische Weihnacht“ in PRAG**  
03.-04.12.2016 Bus, 4\*Hotel in Prag, HP, Führung, 159 €

**Advent in der Musicalmetropole HAMBURG**  
16.-18.12.2016 Bus, UF, Hotel im Zentrum, Stadtrundfahrt, Musicaltransfer ab 215 €

**SILVESTER** im Altmühltal  
Landgasthof Schneider  
Begrüßungsdrink, 5-Gang Gala-Menü, Mittagsimbiss, Live-Musik 99 €

## FOTO SPANG

Ihr Fachgeschäft  
im Herzen von Schwabach  
Königsstraße 1  
Telefon 091 22 / 853 52

- Systemkameras
- Spiegelreflexkameras
- Objektive
- Blitzgeräte
- Kompaktkameras
- Ferngläser
- Passbilder
- Bilderrahmen
- Fotoalben
- Digibilder sofort

[www.foto-spang.de](http://www.foto-spang.de)

## FÜR BETH & Kollegen

### RECHTSANWÄLTE

SÜDLICHE RINGSTRASSE 10  
91126 SCHWABACH  
TEL.: (091 22) 693 10  
FAX: (091 22) 693 110  
MAIL: info@ra-fuerbeth.de  
[www.ra-fuerbeth.de](http://www.ra-fuerbeth.de)

#### TÄTIGKEITSSCHWERPUNKTE

HARALD FÜR BETH

SABINE MÜHLING-WECHSLER

ANDREAS POMPE

DOROTHEA EHRMANN

EVGENIA OSWALD

- BAU- UND ARCHITEKTENRECHT, IMMOBILIENRECHT, ERBRECHT, FAMILIENRECHT, VERKEHRSRECHT
- INSOLVENZBERATUNG UND INSOLVENZVERWALTUNG, ALLG. ZIVILRECHT, ARBEITSRECHT, SOZIALRECHT
- ALLGEM. ZIVILRECHT, ARBEITSRECHT, VERKEHRSRECHT, MIETRECHT, VERSICHERUNGSRECHT
- STRAFRECHT, VERKEHRSRECHT, ARBEITSRECHT, FAMILIENRECHT, WETTBEWERBSRECHT
- STRAFRECHT, ALLGEM. ZIVILRECHT, MIET- UND WEG-RECHT, VERKEHRSRECHT, ERBRECHT



## Plaudern mit Club-Legende

Heiner Müller am Donnerstag im Erzählcafé in Büchenbach

**BÜCHENBACH** – „Erzählen, erleben, verstehen.“ Unter diesem Motto findet am Donnerstag, 10. November, ab 14 Uhr im Gemeindehaus der evangelischen Kirche Büchenbachs wieder das Erzählcafé des Seniorenbeirats statt. Zu Gast ist eine Sportler-Legende. Heiner Müller, Mitglied der Club-Meistermannschaft von 1961, wird aus seinem Leben berichten.

Von 1956 bis 1967 spielte Müller 313 Mal für den 1. FC Nürnberg. Seinen größten Erfolg konnte er 1961 feiern, als der Club am 24. Juni im Niedersachsstadion in Hannover Borussia Dortmund mit 3:0 besiegte und damit Deutscher Meister wurde.

Das Rother Fußball-Idol wurde in Anbetracht seiner „hervorragenden langjährigen Verdienste um den Sport“ bei seinem Stammverein, dem heutigen TSG 08 Roth, zu seinem 80. Geburtstag mit der BLSV-Ehrennadel in Gold ausgezeichnet. Nach einem Vortrag von Heiner Müller haben alle Besucher bei kühlen Getränken sowie Kaffee und Kuchen in einem lockeren Gesprächskreis reichlich Gelegenheit für Fragen. *stt*

## Blütenreiches Schwanstetten

Preisträger des jährlichen Blumenschmuckwettbewerbs

**SCHWANSTETTEN** – Netter Nachmittag für die Sieger und Preisträger des Schwanstetter Blumenschmuckwettbewerbs. Dazu hatte Fritz Schrödel, der Vorsitzende des gastgebenden Obst- und Gartenbauvereins, in die Bürger-Stub'n eingeladen.

Schrödel würdigte den zeitlichen und letztlich auch finanziellen Aufwand, mit dem die Prämierten zur Ortsverschönerung beigetragen haben. Erfreut stellte er fest, dass seit der Einführung dieses Wettbewerbs eine stetige qualitative Steigerung zu registrieren sei. Mit 98 Preisträgern habe man den Rekordwert aus dem Vorjahr eingestellt.

Bewertet wurde die Gestaltung von Vorgärten, Fenstern und Balkonen. Wer zu den Gewinnern gehören wollte, musste mindestens 35 von maximal 50 Punkten erhalten. Elf Preisträger erreichten die Höchstpunktzahl. Schrödel wies darauf hin, dass die Aufgabe der Bewertungsteams nicht einfach gewesen sei, weil manchmal Kleinigkeiten den Unterschied ausmachten. Eine von Gisela Künzelmann zu-



Bürgermeister Robert Pfann, Seerosenkönigin Corina Nerreter, Vereinsvorsitzender Fritz Schrödel und sein Stellvertreter Wilhelm Kleinlein mit den Bestplatzierten des Wettbewerbs. Foto: oh

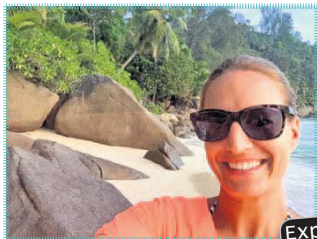
sammengestellte Bilderschau zeigte, wie blütenreich sich Schwanstetten im Sommer 2016 präsentierte. Bürgermeister Robert Pfann bezeichnete in seinem Grußwort auch die Gemeinde Schwanstetten als eine Gewinnerin des Wettbewerbs. Schließlich

profitiere der Ort vom Engagement der Preisträger, weil er sich dadurch attraktiv präsentieren könne. Es handle sich um eine typische „Win-Win-Situation“. Der Obst- und Gartenbauverein sei mit seinem Wettbewerb gewissermaßen „Motivations-

geber“. Als Anerkennung übergab er Schrödel eine kleine finanzielle Zuwendung der Gemeinde. Auch die amtierende Seerosenkönigin Schwanstettens, Corina Nerreter, zeigte sich von den Leistungen der Preisträger beeindruckt. WILHELM KLEINLEIN



## Seychellen – das Paradies hat einen Namen



Reiseexpertin Yesim Tasöz



Fern ab aller Hektik liegen die wundervollen Seychellen. Hier zeigt sich der Indische Ozean von seiner besten Seite. Türkisblaues Wasser, Granitfelsen und endlose Sandstrände machen die Seychellen zum absoluten Urlaubsparadies.

Die kreolische Kultur sorgt für einen bunten Mix. Diese Ursprünglichkeit macht die Seychellen so einzigartig.

### Exotik pur

Die reiche Flora und Fauna der 115 Inseln, die dicht bewachsenen Hügel, die vielen Naturschutzgebiete und Botanischen Gärten bieten den Besuchern Exotik pur und echtes Robinson-Crusoe-Feeling. Auf der Weltkarte sind sie zwischen Afrika und Asien kaum als Punkte zu erkennen.

Die Hauptinsel Mahe ist nur 28 km lang und acht km breit, die übrigen Inseln sind deutlich kleiner, noch ruhiger und idyllischer.

### Sommerlich – das ganze Jahr über

Die Seychellen sind ein Ganzjahresziel mit fast durchgehend 30 Grad – nachts ist es nicht kühler als 23 Grad – mit maximal sieben Regentagen in den Wintermonaten. Die Wassertemperaturen liegen bei circa 28 Grad.

Die Hauptinsel Mahe kann bei einer Tages-tour erkundet werden. Als Highlight empfehle ich den Botanischen Garten in der Hauptstadt Victoria, welcher über 100 Jahre alt ist.

Am bekanntesten sind die Coco-de-Mer-Palmen mit den Herznüssen, welche nur auf den Seychellen vorkommen.

### Die Welt der Einheimischen

Das National History Museum ist auch einen Besuch wert. Die Ausstellung in dem schönen alten Gebäude umfasst alte Landkarten, Bilder, Muscheln, Haushaltsgegenstände, Waffen und Musikinstrumente. Hier bekommt man einen kleinen Einblick in die Welt der Einheimischen.

Auf dem Markt von Victoria findet man nicht nur Obst, Gemüse und Gewürze, sondern auch viele lebende Papagaienfische, Segelfische und viele andere exotische Arten.

Die Seychellen setzen auf eine qualitativ hochwertige, touristische Infrastruktur und nachhaltigen Naturschutz. So wird dieses Paradies möglichst schonend von Reisenden besucht und die Natürlichkeit erhalten.

### Unberührte Natur

Urlaub auf einer einsamen Insel: Auf den Seychellen kann das wahr werden. Kaum berührte Natur und paradisiache Strände nahezu für sich allein: Das gibt es weltweit nur ganz selten!

Text: Yesim Tasöz, Reiseexpertin und Inhaberin vom TUI ReiseCenter Schwabach / Foto: oh

GISELA EHRENSPERGER  
Südliche Ringstraße 17  
91126 Schwabach  
Tel. 0 91 22 / 8 24 88

**Große Auswahl an Reisegepäck von**

Optimale Formstabilität bei minimalstem Eigengewicht.

**Herbst- u. Winterzeit ist Reisezeit & die richtige Brille gibt's beim Experten!**

Schwimm-  
Radfahr-  
Ski-  
& Hallensportbrillen mit und ohne Stärke

**optik Mückenhaupt** Wir sorgen für den richtigen Durchblick seit mehr als 35 Jahren!  
Neutorstraße 7 - Schwabach - Tel. 14007

**20 Punkte Wintercheck**

nur **19,90 €**

inkl. Scheibenschutz und Lichttest

**DIE WAGNER'S**

Berlichingenstr. 15 · 91126 Schwabach  
Tel. (091 22) 9257-0 · www.die-wagners.biz

Wir laden Sie ganz herzlich ein zu unserem Kundenabend **Seychellen & Mauritius am 27. Februar 2017 um 19 Uhr** bei uns im TUI ReiseCenter Schwabach.

Wir haben eine Expertin des Seychelles Tourism Board und den Marketing Manager der Luxushotelkette Beachcomber zu Gast. Vorherige Anmeldung ist telefonisch unter 0 91 22 / 87 33 90 oder per e-Mail schwabach1@tui-reisecenter.de notwendig, da wir nur begrenzt Plätze haben.

So geht Urlaub.

TUI Reisecenter fly-to-sun.de  
Rosenbergerstr. 15, 91126 Schwabach, Tel. 09122/873 39-0, Fax 09122/873 39-25, eMail: schwabach1@tui-reisecenter.de, www.tui-reisecenter.de/schwabach1

Wir freuen uns auf Ihren Besuch, Ihre Yesim Tasöz & das Team des TUI ReiseCenter Schwabach

**OMNIBUS Koch**

Buchschwabacher Straße 2 · 91189 ROHR  
Telefon 0 98 76 / 9 77 7-0 · Fax 0 98 76 / 9 77-11  
info@omnibus-koch.de / www.omnibus-koch.de

26.11.16	Weihnachtsmarkt im Wasserschloss Mitwitz (inklusive Eintritt)	€ 23,-
26.11.16	Glasdorf Weinfurter & Lichterzauber Wald-Wipfel-Weg (inklusive Eintritt)	€ 33,-
03.12.16	Christkindlmarkt auf der Fraueninsel (inklusive Schifffahrt)	€ 39,-
03.12.16	Prag – die goldene Stadt im Advent (inklusive Stadtführung)	€ 39,-
10.12.16	Weihnachtsmarkt unterm Kuchlbauer-Turm (inklusive Führung)	€ 38,-
* * * Auszug aus dem neuen Katalog Snow & More * * *		
13.01.17 – 15.01.17	Zillertal	ab € 202,-
03.03.17 – 05.03.17	Fasnacht in Winterthur	ab € 165,-
14.04.17 – 16.04.17	Hamburg inkl. aller Führungen	ab € 251,-

**Fordern Sie unseren neuen Katalog an!**

... rechtzeitig buchen – unbeschwert reisen ...